





La Nueva Milla de Oro se convierte en la anfitriona del concepto más elegante del lujo actual. Una promoción sin precedentes, 13 villas singulares dónde el diseño de vanguardia marca un punto de inflexión para los amantes del buen vivir.

En un ambiente encantador, bañado por la luz del mediterráneo y decorado por los más bellos atardeceres, colisionan los elementos naturales perfectos para proyectar villas de ensueño que alcanzan la perfección.

Esta promoción, representa un estandarte del lujo hasta ahora, nunca antes visto en la Costa del Sol.

The New Golden Mile becomes the host of today's most elegant luxury concept - Silk, an unprecedented development. 13 unique villas where Avant-Garde design marks a turning point for connoisseurs of fine living.

In a charming atmosphere, bathed in the light of the Mediterranean and blessed with the most beautiful sunsets, perfect natural elements combine to create dream villas that reach perfection.

Silk represents a banner of luxury never before seen on the Costa del Sol.







# BRISA DEL SUR

## SOUTH BREEZE

Unas villas cuidadas en todos sus espacios, permitiendo que la brisa magnífica del sur recorra cada rincón del hogar y aporte bienestar a la convivencia.

El sentido de las villas está pensando para compartir grandes momentos con la máxima privacidad y primando el confort.

Cuentan con un diseño de envoltura de cristal para que la luz refleje la libertad y llene de vida el magnífico interior de las villas.

A stunning villa in all its spaces, allowing the magnificent breeze of the Mediterranean to travel to every corner of the home and bring well-being to its owner.

The concept and sense of these villas is to share great moments with maximum privacy and prioritising comfort.

Featuring a crystal wrap design for maximum light, to reflect freedom and fill the magnificent interior of Silk Villas with life.



# ELEGANCIA DESTACADA

## OUTSTANDING ELEGANCE

Entre los ingredientes más destacados, sobresalen de manera significativa la elegancia serena del diseño, el alma noble de los materiales y el carácter de lujo sobre el que se asientan.

Como si de seda se tratase, el cuidado exquisito de estas villas supone una obra de arte, que sólo aquellos que tienen la sensibilidad suficiente pueden apreciar.

Vivir aquí, es una ovación a la elegancia, un tributo al lujo y un placer en estado puro.

Among the most outstanding ingredients of Silk is the serene elegance of the design, the perfect combination of textures and materials along with the spectacular location in which they are situated.

As if it were Silk, the utmost care has been taken in the design of these villas to create an exquisite work of art, to appeal to those with a discerning taste.

To live in a Silk Villa, is an ovation to elegance, a tribute to luxury and a pleasure in its purest form.









# VILLAS IN CANCELADA

ESTEPONA

LOS FLAMINGOS  
GOLF

EL PARAISO  
GOLF CLUB

ALOHA  
GOLF CLUB

PUERTO BANÚS

ALOHA GOLF CLUB

MARBELLA

SANTA CLARA  
GOLF

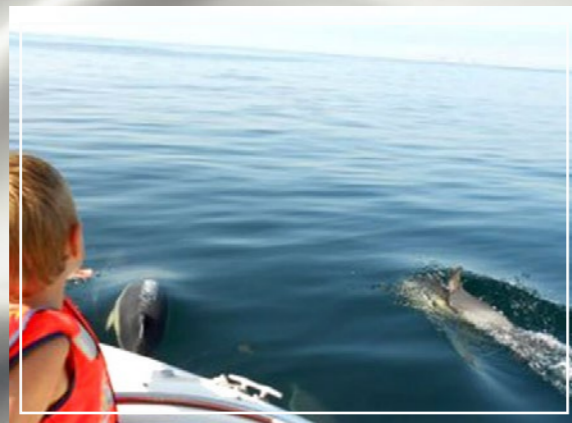
SANTA MARÍA  
GOLF

FUENGIROLA





# ESTILO DE VIDA LIFESTYLE



# GOLF Y MAR GOLF & SEA

Localización de ensueño, a unos pasos del mar y cerca de una de las últimas barriadas auténticas andaluzas. En el futuro, se podrá disfrutar de un acceso directo a través de un puente al prestigioso Club de Golf, Los Flamings.

Entre Puerto Banús y Estepona, el pueblo de Cancelada, pertenece al municipio de Estepona, y ha conservado su encanto español esencial. Representa la 'verdadera Andalucía' dónde puedes disfrutar de la tradición y el encanto del sur.

Cuenta en sus alrededores con numerosos bares y restaurantes de cocina mediterránea, tiendas y todo tipo de servicios, además de estar rodeado de la naturaleza propia de los mejores campos de golf.

A dream location, just a few steps from the sea and close to one of the last authentic Andalusian neighbourhoods. In the future, you will be able to enjoy direct access via a bridge to the prestigious Golf Club, Los Flamings.

Between Puerto Banus and Estepona is the town of Cancelada which belongs to the municipality of Estepona, which has retained its essential Spanish charm. It represents the 'true Andalusia' where you can enjoy the tradition and warmth of the South of Spain.

It has in its surroundings, numerous bars and restaurants serving Mediterranean cuisine, shops and all types of services, as well as being surrounded by nature and the best golf courses.





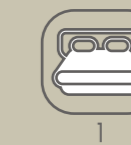
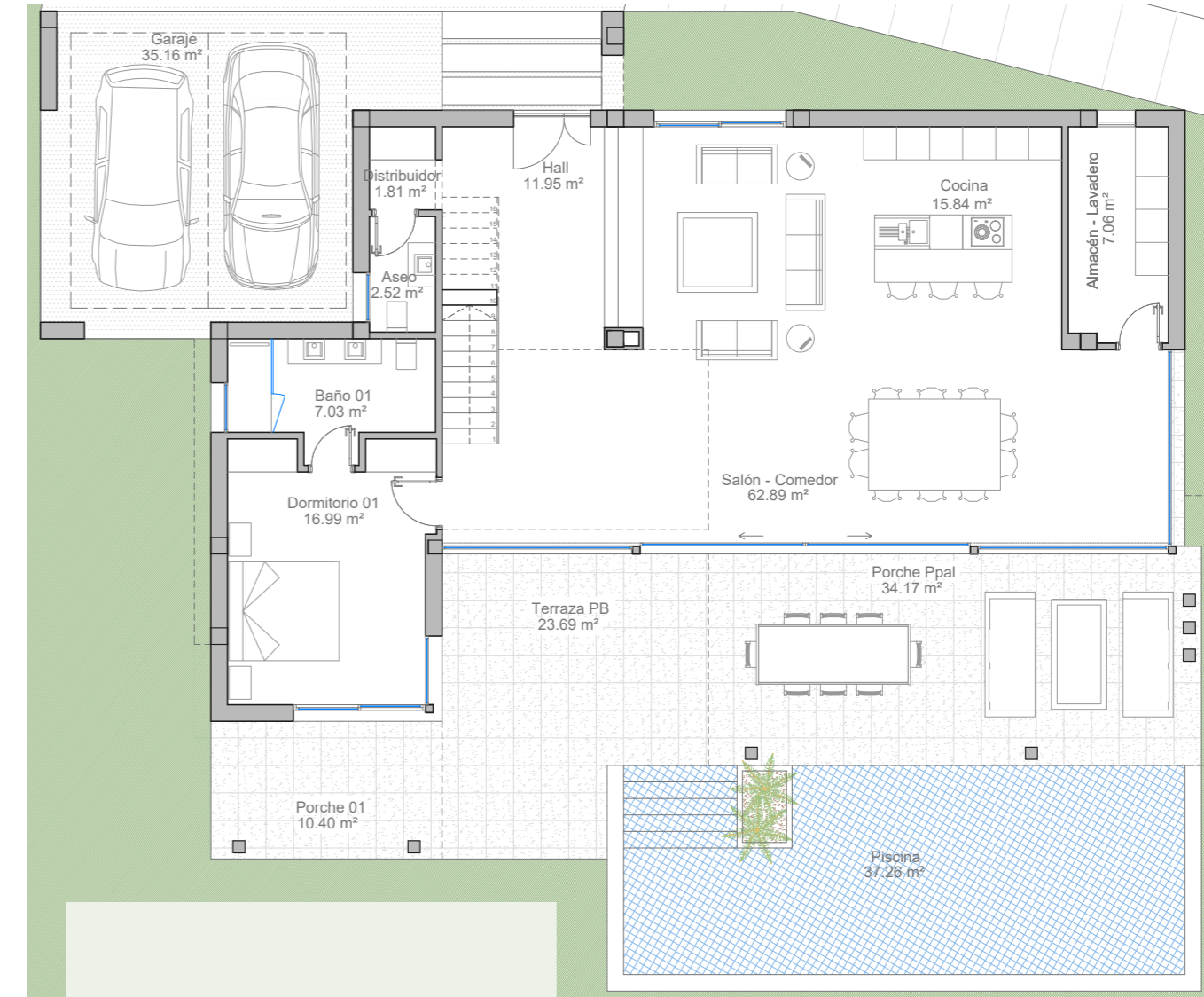
# PLANOS DE PLANTA

Tipo B

## FLOORS PLANS

Type B

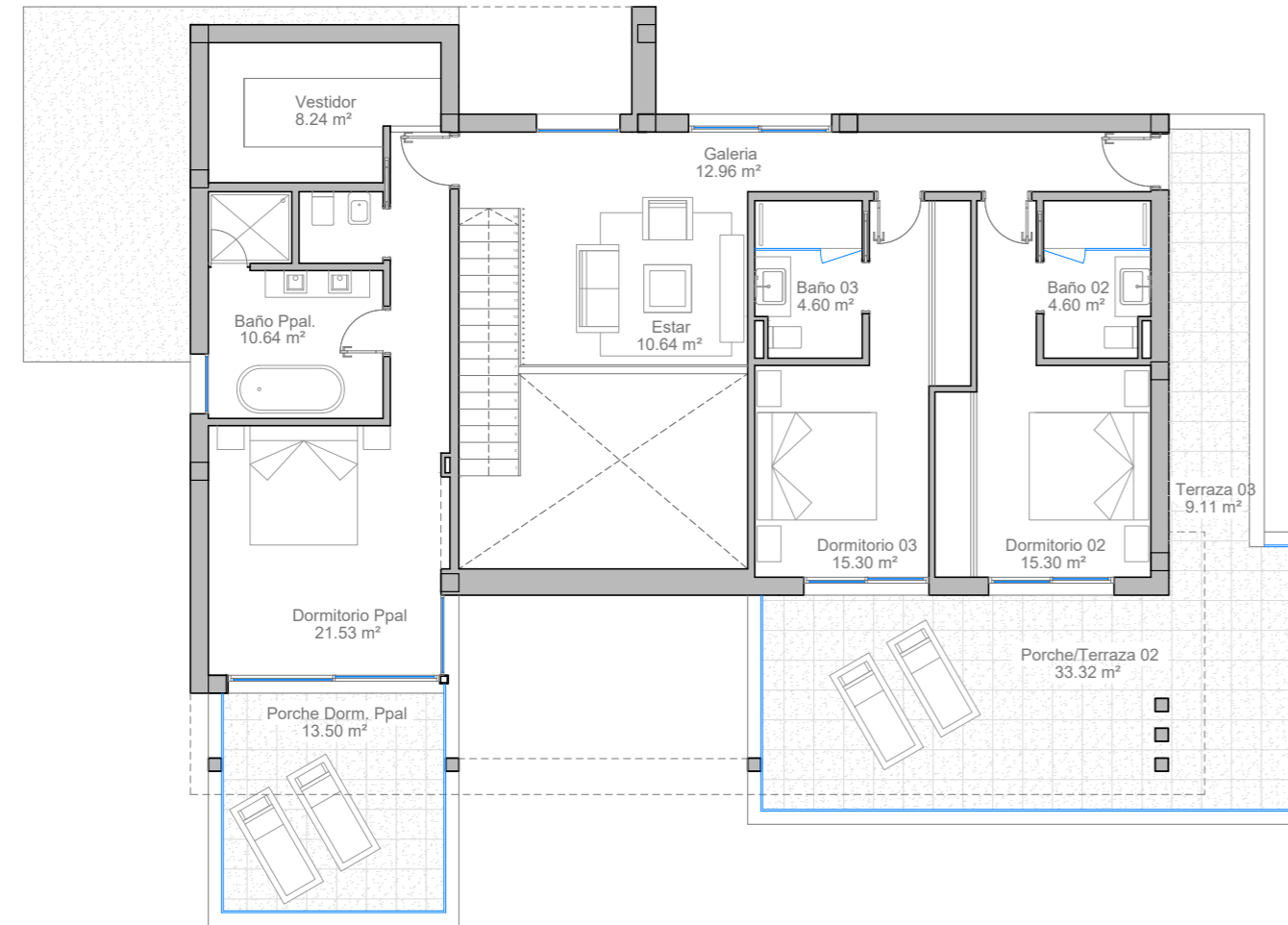
PLANTA BAJA - GROUND FLOOR  
Tipo B - Type B





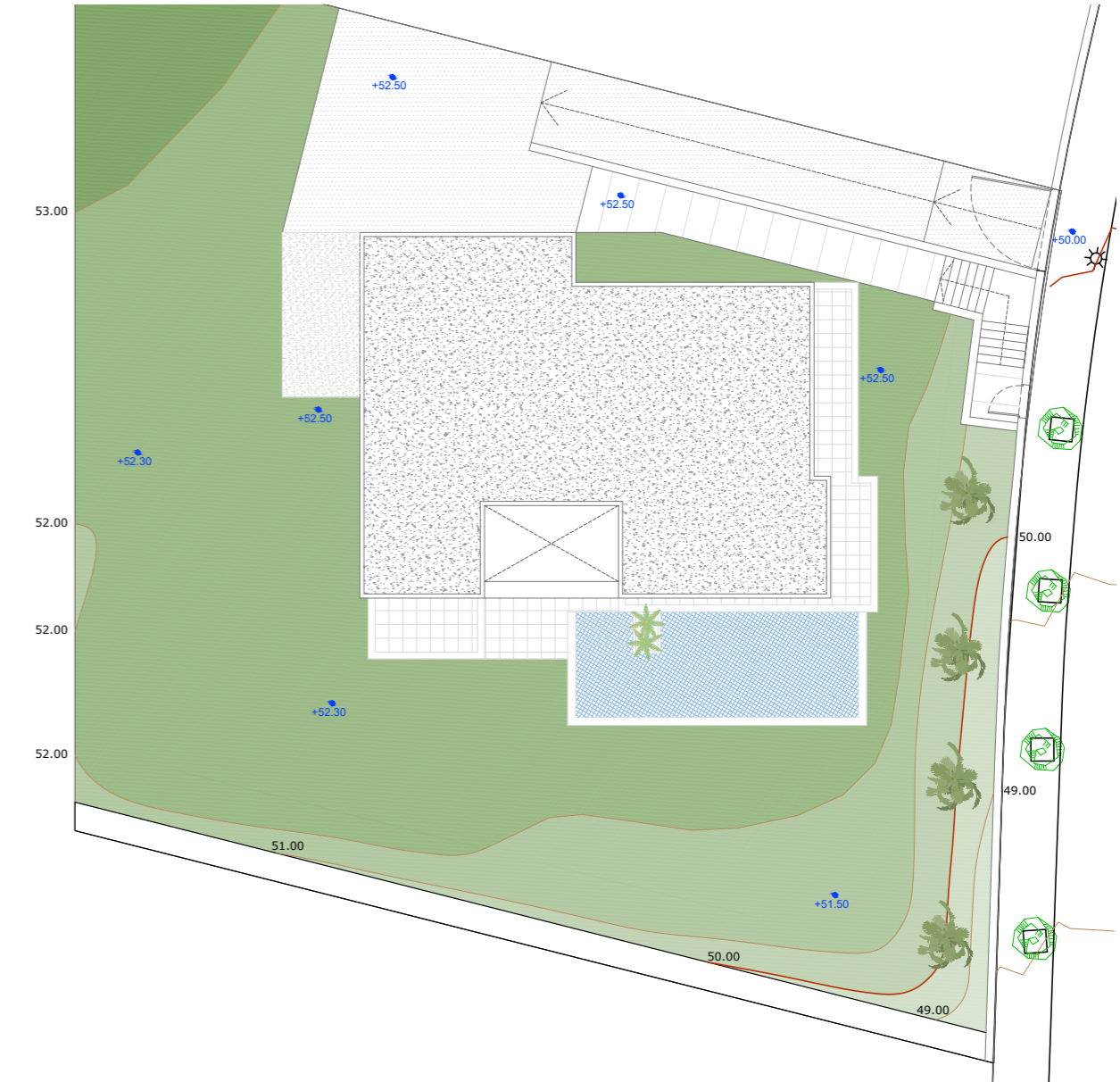
PRIMERA PLANTA - FIRST FLOOR

Tipo B - Type B



TERRAZA - ROOF TERRACE

Tipo B - Type B





# MEMORIA DE CALIDADES

# QUALITY SPECIFICATIONS

## CIMENTOS Y ESTRUCTURA

- Suelo estructural de hormigón armado.
- Losa de hormigón armado bidireccional, con pilares y vigas, según normativa europea y española.

## TECHOS Y TERRAZAS

- Cubierta plana invertida con baldosas antideslizantes, o grava según diseño.
- Aislamiento e impermeabilización según normativa.
- Petos de terrazas de viviendas, según corresponda, mediante barandilla de vidrio incoloro sin marco, exento y anclado a canto de forjado con soportes de acero inoxidable o embutidos en peto de fábrica, según diseño. Donde corresponda según diseño, se realizarán mediante peto de fábrica de ladrillo perforado enfoscado y pintado o mediante muro de hormigón armado.

## PAREDES EXTERIORES

- Muro hueco de ladrillo con cámara de aire aislada con poliestireno extruido.
- Revestimiento de Muro Exterior con mortero de cemento y acabados según diseño.
- Pilares embutidos en la fábrica para rotura de puentes térmicos..

## PARTICIONES

- Ladrillo cerámico doble hueco, revocado con mortero de cemento. Acabado con yeso y pintura mate o revestimiento cerámico según diseño y estancia.

## CARPINTERIA EXTERIOR

- Perfiles de aluminio con rotura de puente térmico de Cortizo o similar, de alta calidad.
- Vidrio laminado de seguridad CLIMALIT 3 + 3 / cámara / 3 + 3.
- Vidrio térmico.
- Puertas correderas con riel invisible en el suelo.

## CERRAMIENTO DE LA PARCELA

- Frente de calle-muro de fábrica de 1,30 m de altura + malla de 1m de altura.
- División entre parcelas: Muro de contención de piedra u hormigón (cuando sea necesario) y malla metálica.

## FOUNDATION AND STRUCTURE

- Reinforced concrete structural floor.
- Two way reinforced concrete slab, with pillars and beams, according to European and Spanish regulations.

## ROOF AND TERRACES

- Inverted flat roof with anti slip floor tiles, when practicable and gravel when not.
- Insulation and waterproofing according to the regulations.
- Glass balustrade, with hidden aluminum profile in the first floor.

## EXTERIOR WALLS

- Brick cavity Wall with partly insulated cavity with extruded polystyrene.
- Exterior Wall rendering with cement mortar and finishes according to design.
- The pillars will be covered to break the thermal bridge.

## PARTITIONS

- Double hollow ceramic bricks, rendered with cement mortar. Finished with gypsum plaster work and matt paint.

## EXTERIOR CARPENTRY

- Thermal break aluminium profiles by Cortizo or similar, high quality.
- Security laminated glass CLIMALIT 3+3 / camera / 3+3.
- Thermal glass.
- Sliding doors with invisible track in the floor.

## PLOT ENCLOSURE

- Street front-1m height wall + 1m height mesh.
- Division between plots: Stone finished retaining wall (when necessary) and metallic mesh.



#### CALEFACCION Y AIRE ACONDICIONADO

- Sistemas de calefacción por aerotermia LG para aire acondicionado / calefacción y agua caliente.
- Calefacción por suelo radiante eléctrico para todos los baños.

#### SUELOS

- Pavimentos interiores: Porcelanico.
- Suelos exteriores: Porcelánico antideslizante.

#### RODAPIÉ

- Según el tipo de suelo.

#### PAREDES DE BAÑO

- Azulejo Porcelanico (diferentes opciones a elegir)

#### PUERTA DE ACCESO

- Puerta de entrada de seguridad.

#### PUERTAS INTERIORES

- Puertas de interior lacadas en blanco de altura estándar, con bisagras ocultas.

#### ARMARIOS

- Armarios y vestidores siguiendo un diseño detallado.
- Armarios: Puertas correderas lacadas en blanco con tirador.
- Vestidores: Sin puertas.

#### INTERRUPTORES Y ENCHUFES

- New Unica Schneider. (o similar).

#### HEATING AND AIR CONDITIONING

- Aerothermal heating systems LG for air conditioning/heating and hot water.
- Electric underfloor heating system for all bathrooms.

#### FLOORS

- Interior floors: Porcelanic tile
- Exterior floors: Anti slip Porcelanic tile.

#### SKIRTING BOARD

- Depending on the type of floor.

#### BATHROOM WALLS

- Porcelanic tile (different options to choose from)

#### ACCESS DOOR

- Security entrance door.

#### INTERNAL DOORS

- Standard height white lacquered internal doors, with hidden hinges.

#### WARDROBE

- Closets and walk-in closets following detailed design.
- Closets: White lacquered sliding doors with finger pull.
- Walk in closets: Without doors.

#### SWITCHES AND SOCKETS

- New Unica Schneider. (or similar).

#### ILUMINACIÓN

- LED en techos; en baños, cocinas y pasillos.
- Foseado sobre zona de estar en salón con iluminación LED ambiental integrada.

#### PISCINA

- Piscina con sistema de agua salada.
- Acabado en mosaico blanco. Incluye ducha exterior.

#### JARDÍN

- Semillas de césped y sistemas de riego automatizados.

#### SISTEMA DE SEGURIDAD

- Alarma / Cámara / Estación de puerta / Aplicación móvil

#### COCINA

- Muebles bajos y altos lacados con sistema de tirador de dedos.
- Encimera y salpicadero de Silestone o similar
- Acabado entre muebles altos y bajos con vidrio blanco.
- Electrodomésticos Siemens o similar; Placa vitrocerámica, horno, microondas, lavavajillas y frigorífico/congelador.
- Extractor de humos.
- Lavadora/secadora

#### BAÑOS

- Sanitarios Villeroy y Boch (o similar).
- Plato de ducha de resina.
- Bañera Excenta en dormitorio principal.
- Grifería: Hansgrohe (o similar).

#### LIGHTING

- Downlight LED on ceilings; in bathrooms, kitchens and corridors.
- Cove lighting in the living room.

#### SWIMMING POOL

- Swimming pool with salt water system.
- Finished in white mosaic. Includes exterior shower.

#### GARDEN

- Grass seeds and automated irrigation systems.

#### SECURITY SYSTEM

- Alarm / Camera / Door station/ Mobile App

#### KITCHEN

- Low and high units lacquered with finger pull system.
- Silestone worktop and splashback finished with Porcelanic tile.
- Siemens appliances; vitro ceramic hob, oven, microwave, dishwasher, fridge / freezer.
- Ceiling extractor.
- Washing machine / dryer.
- Built-in wine cooler

#### BATHROOMS

- Sanitary Villeroy and Boch (or similar). Including suspended toilets.
- Resin shower tray .
- Taps: Hansgrohe (or similar).



# FORMA DE PAGO

---

# PAYMENTS TERMS

## LISTA DE PRECIOS - PRICE LIST

Número	Parcela m2 sup. catastral	Tipo	m2 construidos planta baja	m2 construidos primera planta	m2 construidos sótano (opcional)	m2 terraza descubierta	m2 terraza cubierta	m2 garaje descubierta	m2 garaje cubierto	Sótano opcional bruto	Precio Parcela	Precio Proyecto	Precio
Number	Plot m2 catastral surface	Type	Built m2 ground floor	Built m2 first floor	Built m2 basement (optional)	Uncovered terrace m2	Covered terrace m2	Garage m2 uncovered	Garage m2 covered	Raw basement optional	Plot Price	Development Price	Price
1	1.100,00	B	146,22	126,31	142,66	56,29	78,26		35,94	FUTURO LANZAMIENTO		FUTURE RELEASE	
2	1.090,00	B	146,22	126,31	142,66	55,10	78,26		35,94	FUTURO LANZAMIENTO		FUTURE RELEASE	
3	1.067,00	B	146,22	126,31	142,66	55,10	78,26		35,94	FUTURO LANZAMIENTO		FUTURE RELEASE	
4	1.102,00	C	147,36	126,30	140,24	50,53	90,56	31,54		107.284 €	350.000 €	649.000 €	999.000 €
5	1.062,00	B	146,22	126,31	142,66	55,10	78,26		35,94	FUTURO LANZAMIENTO		FUTURE RELEASE	
6	1.154,00	C	147,36	126,30	140,24	50,53	90,56	31,54		FUTURO LANZAMIENTO		FUTURE RELEASE	
7	1.074,00	B	146,22	126,31	142,66	55,10	78,26		35,94	109.135 €	500.000 €	880.000 €	1.380.000 €
8	1.175,00	C	147,36	126,30	140,24	50,53	90,56	31,54		107.284 €	400.000 €	650.000 €	1.050.000 €
9	1.108,00	B.1	146,22	126,31	142,66	53,23	78,26		35,94	109.135 €	500.000 €	890.000 €	1.390.000 €
10	1.068,00	C	147,36	126,30	140,24	50,53	90,56	31,54		107.284 €	400.000 €	690.000 €	1.090.000 €
11	1.090,00	B	146,22	126,31	142,66	55,10	78,26		35,94	109.135 €	500.000 €	845.000 €	1.345.000 €
12	1.090,00	C	147,36	126,30	140,24	50,53	90,56	31,54		107.284 €	400.000 €	750.000 €	1.150.000 €
13	1.100,00	A	146,22	126,31	142,66	55,10	78,26		35,94	109.135 €	525.000 €	735.000 €	1.260.000 €



Los precios aquí ilustrados están sujeto al IVA en vigor (actualmente 21% sobre parcela - 10% sobre proyecto) Folleto para fines de marketing con información previa al lanzamiento de la promoción. No forma parte de ninguna oferta o contrato entre ninguna de las partes. Toda la información contenida en este folleto pre-lanzamiento es conceptual y se definirá en etapas posteriores. Por lo tanto, está sujeto a cambios sin previo aviso. Tenga en cuenta que las imágenes aquí contenidas se basan en planos técnicos y son representaciones artísticas de estos planos generadas por ordenador, aunque se ha tenido el mayor cuidado para garantizar la exactitud de la información. Estas imágenes pueden incluir detalles opcionales.

The prices shown here are subject to the actual VAT rate (currently 21% on plot - 10% on construction) This brochure is at this stage a pre-launch information and provided for marketing purposes only. It does not form part of any offer or contract between any of the parties in any way. All the information contained in this brochure is facilitated at this stage as a concept and will be defined at a future stage. It is therefore subject to change without prior notice. Note that images contained herein are based on technical plans and are computer generated artistic renders of these plans, whilst the greatest care has been taken to ensure accuracy of the information. Such images might include optional details.



## FORMA DE PAGO

- 1 Reserva 20.000 €**
- 2 Comprar la parcela desde 350.000 €**  
El cliente se convierte en promotor  
**Firma del contrato 30.000€ (+IVA)**  
Pago incluye:
  - Limpieza de la parcela de ser necesario
  - Estudio topográfico
  - Estudio geológico
  - Proyecto de arquitectura
  - Imágenes 3D
  - Estudio técnico de arquitectura
  - Estudio de seguridad y salud
- 3 Inicio de construcción 20% (+IVA)**  
Una vez que la licencia sea otorgada, inicia la construcción.
- 4 Pagos mensuales y financiación**  
El resto de los pagos se realizarán por mes, según los certificados de construcción. Una vez pagada la parcela, con un buen historial de crédito, es bastante sencillo obtener una hipoteca de auto-promotor para financiar los costes de construcción.
- 5 Finalización**  
Tiempo de finalización de la construcción de 10 - 12 meses.  
Una vez terminada, gestionamos las conexiones de servicios públicos y la licencia de primera ocupación.

### BENEFICIOS DE COMPRAR SOBRE PLANO

- Comprar 40% por debajo del precio de mercado
- Posibilidad de personalizar la distribución interior
- Escoger los materiales y acabados
- Nos encargamos de todo brindándole total tranquilidad

### IMPUESTOS

Los impuestos obligatorios aplicables son:

- Sobre la parcela: 21% IVA (tipo impositivo actual)
- Sobre el coste de construcción: 10% IVA (tipo impositivo actual)

\* Las empresas promotoras NO pagarán impuestos sobre los costes de construcción

### NO HAY COSTES ADICIONALES

No hay costes adicionales, todo está incluido

El proyecto incluye:

- Todos los costes de licencias de construcción
- Licencia de primera ocupación
- Conexiones a servicios públicos / tarifas finales de conexión
- Una empresa de control de calidad independiente
- Tasas del seguro decenal
- Pruebas de laboratorio
- Estudios topográficos
- Supervisión de seguridad y salud
- Estudios técnicos de arquitectura

### GARANTÍA TRIPLE

- Estructura hasta 10 años
- Instalaciones 3 años
- Acabados 1 año

**Precio total desde: 999.000€ I.V.A no incluido**

## PAYMENTS TERMS

- 1 Reservation Fee 20.000 €**
- 2 Buy the plot from 350.000 €**  
Client becomes the developer  
**Sign turnkey contract 30.000 € (+IVA)**  
Payment includes:
  - Cleaning of the plot if necessary
  - Topography study
  - Geological study
  - Architect project
  - 3D images
  - Quantity surveyor study
  - Health & security study
- 3 Start building 20% (+ IVA)**  
Once the license has been granted, construction starts.
- 4 Monthly payment & Finance**  
The rest of the payments will be made per month, with all completed progress demonstrated by building certificates.  
Once you have paid the plot, with a good credit history, it is quite simple to obtain a self-developer mortgage to finance the building costs.
- 5 Completion**  
Construction completion time of 10-12 months.  
Once the villa is finished, we manage the final utility connections and first occupation license for you.

### BENEFITS BUYING OFF-PLAN

- Buy 40% below market price
- Possibility to change internal distribution
- Some choices of finishes and colours
- We take care of the entire project to give you total peace of mind

### TAXES

The obligatory applicable taxes are:

- Over the plot: 21% V.A.T. (current rate)
- Over the building cost: 10% V.A.T. (current rate)

\* Development Companies will NOT pay taxes over building costs

### NO ADDITIONAL COSTS

There are NO additional costs - everything is covered.

The quote we give you includes:


- All the construction licensing costs
- First occupation license
- Utility connections / final connection fees
- An independent quality control company
- Decennial insurance fees
- Laboratory tests
- Quantity surveyors
- Health and security supervision
- Architect studies

### TRIPLE GUARANTEE

- Up to 10 years structure
- 3 years installations
- 1 year finishes

**Total price from: 999.000€ V.A.T. not included**





Folleto para fines de marketing con información previa al lanzamiento de la promoción. No forma parte de ninguna oferta o contrato entre ninguna de las partes. Toda la información contenida en este folleto pre-lanzamiento es conceptual y se definirá en etapas posteriores. Por lo tanto, está sujeto a cambios sin previo aviso. Tenga en cuenta que las imágenes aquí contenidas se basan en planos técnicos y son representaciones artísticas de estos planos generadas por ordenador, aunque se ha tenido el mayor cuidado para garantizar la exactitud de la información. Estas imágenes pueden incluir detalles opcionales.

This brochure is at this stage a pre-launch information and provided for marketing purposes only. It does not form part of any offer or contract between any of the parties in any way. All the information contained in this brochure is facilitated at this stage as a concept and will be defined at a future stage. It is therefore subject to change without prior notice. Note that images contained herein are based on technical plans and are computer generated artistic renders of these plans, whilst the greatest care has been taken to ensure accuracy of the information. Such images might include optional details.