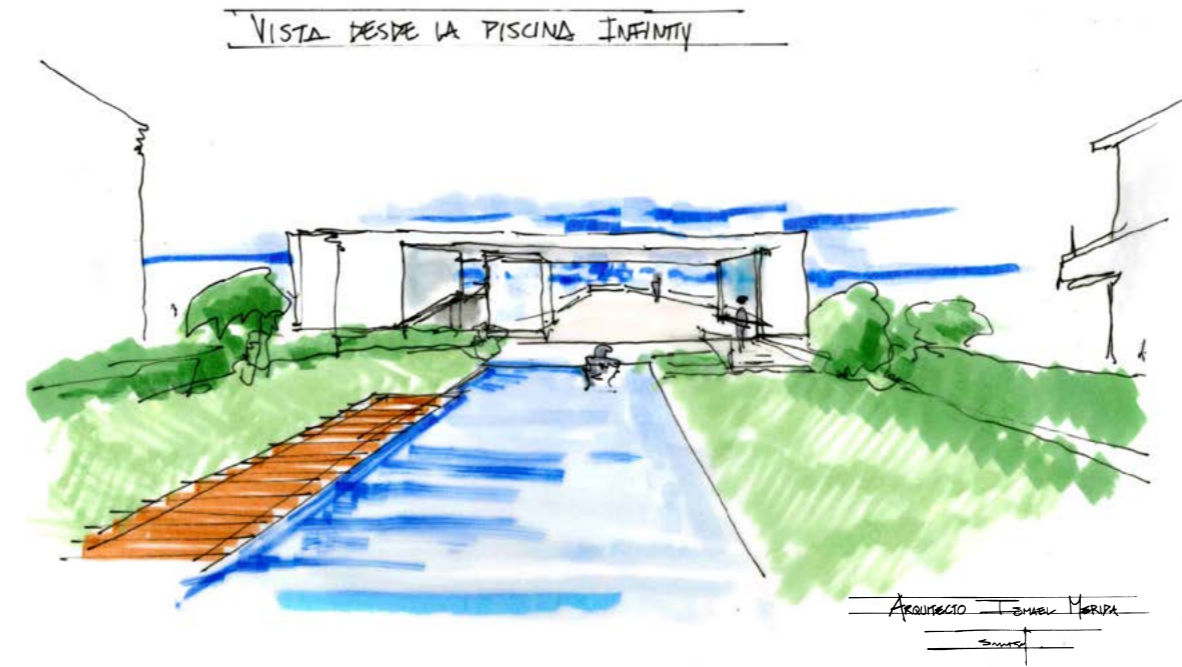


THE  LIST

SINGULAR HOMES



THE LIST  
SINGULAR HOMES

ÍNDICE

CONCEPTO	—	04
UBICACIÓN	—	11
LA URBANIZACIÓN	—	15
ESTILO DE VIDA	—	29
MEMORIA DE CALIDADES	—	33
EL EQUIPO	—	37



“La arquitectura, con sus formas intuitivas, está concebida para regenerarte visual y sensorialmente”.

ARQUITECTO EMUEL MERIDA  
SMS



## THE LIST

SINGULAR HOMES

## CONCEPTO

El concepto **The List** es un concepto claramente creado por un equipo de profesionales que creen fehacientemente en un producto distinto que nace de muchas horas y meses de conversaciones largas y soñadoras, que definen lo que realmente es el lujo de vivir en una vivienda que nos hace sentir un espacio realmente especial para cada uno de nuestros momentos inolvidables de la vida.

Cerca de las más hermosas vistas del Mediterráneo, la Costa del Sol, entre mar y montañas, en la cosmopolita e inigualable Marbella, se gesta la idea de la que surge **The List**, cuyo único objetivo es crear un paraíso de ensueño al que poder llamar hogar, algo más que una casa, **un proyecto de vida**.

La importancia de las formas arquitectónicas fueron decisivas en esas largas jornadas de comunicación

entre la base del equipo de este sueño llamado **The List**, y se llegó al convencimiento que la arquitectura de las construcciones se tenía que basar en formas intuitivas, concebidas para regenerarte visual y sensorialmente. El concepto es revitalizar el modelo de construcción basado en **las villas**, apropiándonos para nuestras construcciones de algunas de sus cualidades. Las fachadas, su estética, las dobles alturas en salón, los espacios abiertos en planta y nuevas perspectivas que nos den una sensación de espacialidad, donde disfrutemos plenamente de nuestros espacios de una forma más rica y relajante.

*“En nuestro concepto entrarás a formar parte del diseño de tu casa, donde participarás en la creación de tu hogar junto con nosotros, siendo partícipe de la definición final de tus sensaciones”.*



...un lugar singular llamado hogar





Puerto Banús, Marbella

## UBICACIÓN

### - RÍO REAL -

En *Río Real* (Marbella Este), encontramos un enclave maravilloso en el que poder disfrutar de vistas, tranquilidad y privacidad.

Desde el principio, supimos que este proyecto necesitaba una **localización** realmente **única**, rodeada de un entorno natural pero disfrutando de **vistas al mar y a la montaña**, con un clima envidiable y gozando de los **servicios más exclusivos** al alcance de tu mano.

Cuando se trata de un estilo de vida de perfección exclusiva, buscamos un destino que ofrezca servicios a nuestras principales necesidades. El lujo y el privilegio de vivir en Marbella, es una fusión de las mejores cosas

que puedes disfrutar de la vida, experiencias especiales, un clima excepcional casi los 365 días del año, gastronomía, deportes, que hacen que este destino sea su destino.

Más allá de las puertas de **The List**, encontramos un lugar de referencia en todo el mundo por su alto nivel de lujo y por saber cómo vivir un estilo de vida de calidad excepcional. Marbella está entrando en una nueva era en la que ofrece más para disfrutar además de la vida de lujo, el clima cálido y los hermosos alrededores.



Torre Río Real



Playas



Golf y naturaleza



Zonas de recreo

Marbella está bien conectada por autovía y carreteras principales, y se encuentra a pocos minutos de varios aeropuertos internacionales.

La ciudad dispone de una amplia oferta de ocio y restauración, tiendas de las más conocidas firmas internacionales, una gran diversidad artística y de entretenimiento, festivales al aire libre y fácil acceso a todo lo que el sur de España tiene para ofrecernos en nuestra próspera vida en este lugar.



THE LIST

SINGULAR HOMES



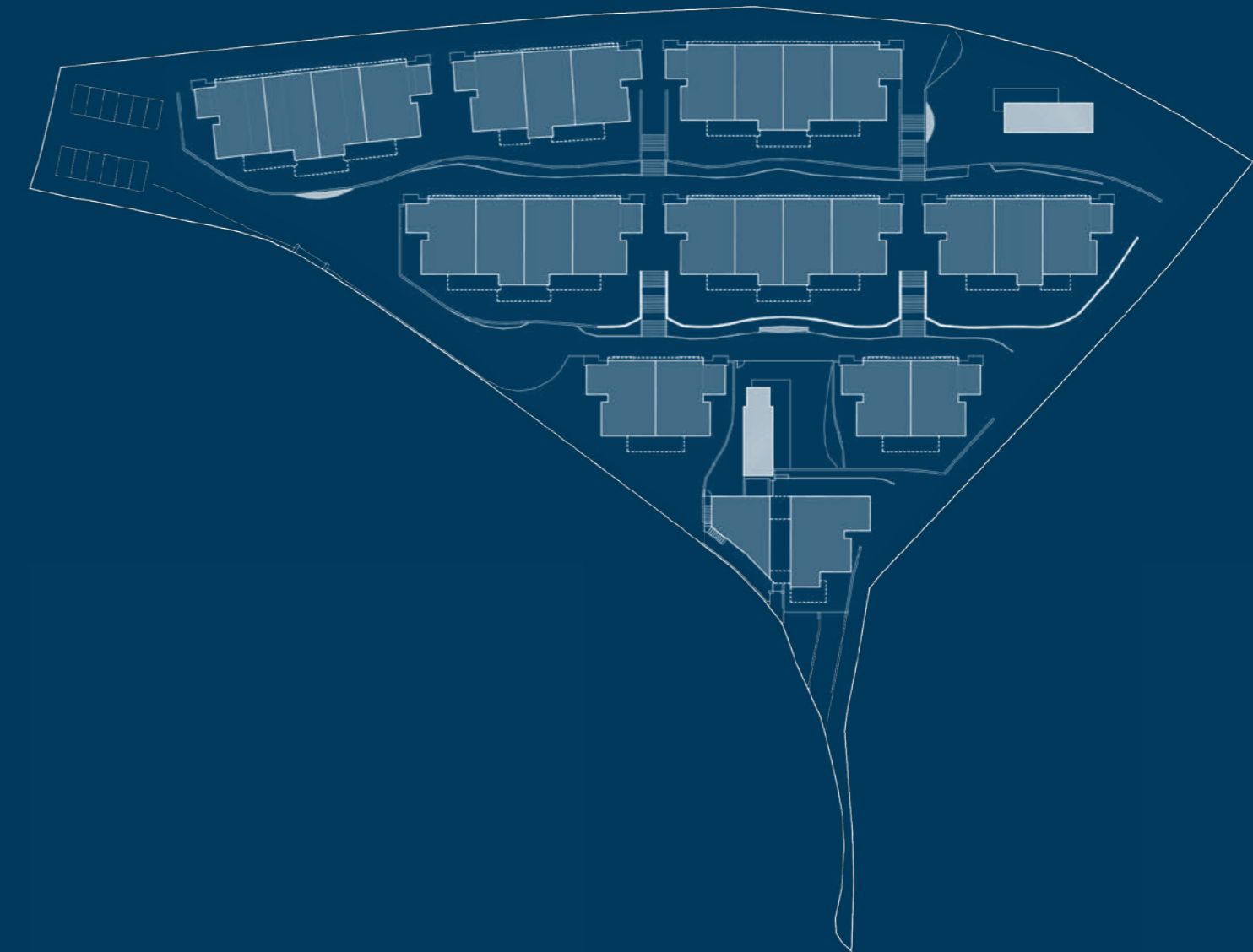
LA URBANIZACIÓN







==== Jardín  
==== y Planta Baja  
====



==== Emplazamiento  
==== Lomas del Pozuelo  
====



*El equilibrio perfecto: la geometría de la edificación se mezcla con geografía, las curvas del terreno que aparecen en los jardines, en las terrazas naturales...*



## LA URBANIZACIÓN

**T**he List *Río Real* es un complejo de 27 viviendas adosadas y pareadas con un nivel de acabados excelente.

Gracias a la pendiente de la parcela, la implantación de las viviendas se escalona en diferentes líneas para absorber las diferencias de rasante garantizando unas impresionantes y claras vistas al mar de cada una de las viviendas proyectadas.

El proyecto contará con 2 tipos de viviendas, adosadas y pareadas de 4 y 5 dormitorios, distribuidas en planta sótano, baja, primera y solárium en la cual se dispondrá de una piscina privada con impresionantes vistas al mar.

El área destinada a garaje se situará en subterráneo con un único acceso para los vehículos desde el viario público y evitando el tráfico rodado dentro de la urbanización.

La urbanización dispone de piscina descubierta de uso comunitario y amplios jardines y caminos de acceso a cada vivienda.

El conjunto contará con un gimnasio al que se accede desde la planta superior de terraza de la zona comunitaria. El gimnasio dispone de un baño turco, sauna, sala de masaje, además de los baños, uno de ellos adaptado para personas con movilidad reducida.



Exterior Frontal Villa



Salón



Dormitorio



Gimnasio



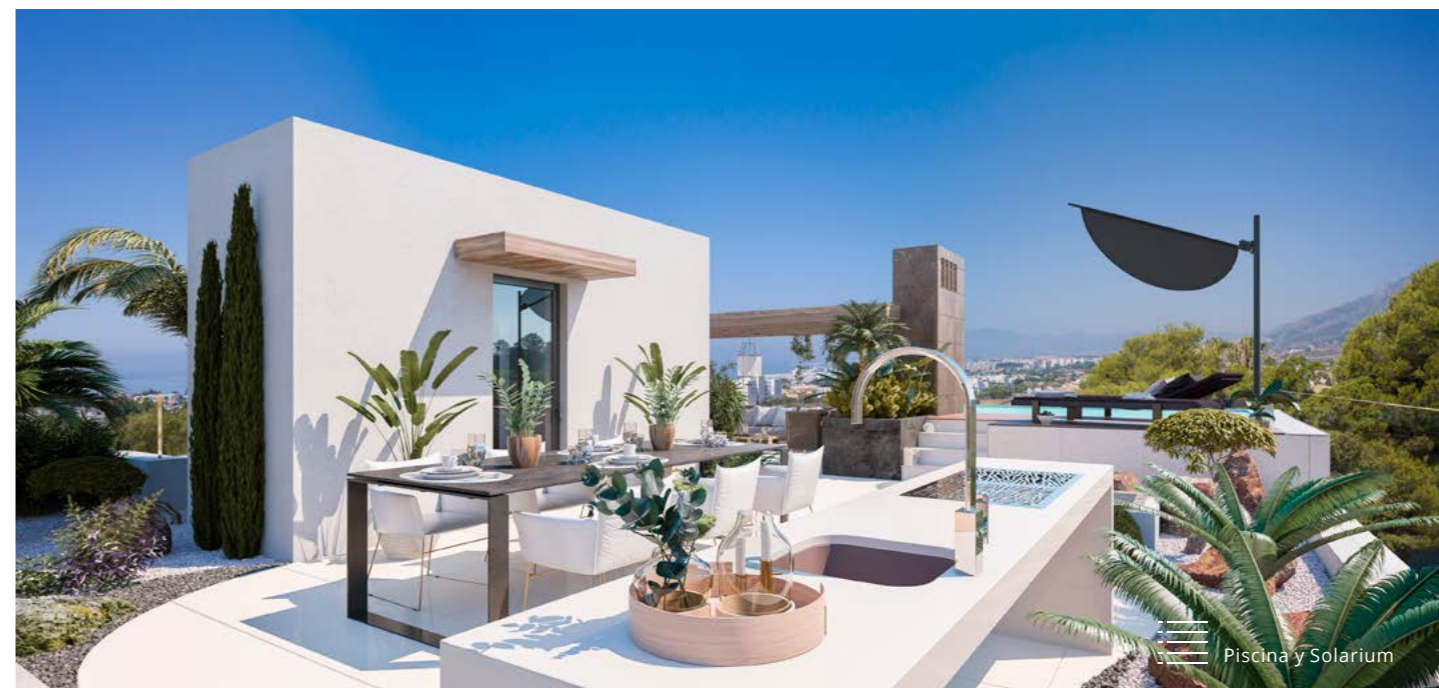
Baño



Jardín  
y Planta Baja



Vista calle



Piscina y Solarium

“La arquitectura, blanca y moderna, refleja lo Mediterráneo en todos sus elementos, incluso en el interior de las viviendas.”



## ESTILO DE VIDA

## Servicios de Conserjería

The List, ofrece el confort de una amplia gama de servicios a disposición de los propietarios para disfrutar de su vivienda.

¿Y si no tuvieras que ocuparte de todas esas pequeñas cosas cotidianas que te quitan tiempo?

The List introduce a *My Concierge Marbella* como empresa a cargo de los servicios de conserjería a través de una membresía en exclusiva para los residentes en cada uno de sus proyectos.

*My Concierge Marbella* es el primer servicio de conserjería adecuado al estilo de vida de Marbella que le permite disfrutar de todos los beneficios de tener un asistente personal sin el compromiso de un empleado a tiempo completo, un servicio personalizado de confianza ofrecido por un equipo con un profundo conocimiento de la zona para hacerle su vida más fácil en todos los sentidos, cubriendo todas sus necesidades y requerimientos.

Desde la gestión y mantenimiento de tu vivienda, un entrenador personal para tus horas en el gimnasio, reservar un restaurante, ayudar a la elección del colegio más adecuado para la educación de tus hijos, contratar tu mudanza, preparar una cena con catering o solicitar servicios de interiorismo, jardinería y todo lo que necesites para tener el hogar de tus sueños.



Tu seguridad y la de los tuyos es lo más importante, por eso **The List** cuenta con el mejor servicio de la Costa del Sol, personal 24 horas 7 días a la semana, alarmas y cámaras perimetrales que te permitirán disfrutar de tu casa sin preocuparte de nada más.









## MEMORIA DE CALIDADES E INSTALACIONES

- Cimentación y estructura de hormigón armado.
- Cerramiento de fachada formado por hoja exterior de fábrica de ladrillo y aislamiento térmico, y divisiones interiores de tabiquería seca.
- Fachadas enfoscadas y pintadas.
- Revestimiento mediante aplacado de gres porcelánico.
- Planta baja y exterior. Gres porcelánico 75x75cm modelo *Candela* de *Gunni&Trentino* o similar, con tratamiento anti- deslizante para exterior.
- Planta primera. Tarima de madera con rodapié del mismo material.
- Planta sótano. Gres porcelánico 60x60cm modelo *Candela* de *Gunni&Trentino* o similar.
- Aplacados en gres porcelánico 150x75cm modelo *Candela* de *Gunni&Trentino* o similar.
- Carpintería Exterior de Aluminio lacado en color, calidad *Cortizo Ecovision* o similar.
- Persianas de aluminio en dormitorios.
- Puerta de seguridad de madera en acceso a vivienda.
- Carpintería Interior de madera lacado en blanco.
- Armarios y vestidores en carpintería de madera lacada en blanco con revestimiento plastificado interior en color topo.

- Baños principal y secundarios , equipados en su totalidad (aparatos sanitarios, grifería, bañera exenta en el principal, inodoro, encimera de resina y mobiliario en bancada en modelos *Mural Zuchetti* y *Laufen* de *Gunni&Trentino* o similar).
- Instalación de Domótica para gestión de iluminación, agua, climatización, persianas y alarma.
- Electricidad e iluminación, con mecanismos de la Marca *GIRA* serie E-2 en color blanco.
- Sistema de climatización frío /calor mediante Bomba de Calor de Aerotermia de gran capacidad.
- Bomba de calor de la marca *DAIKIN*, serie *ALThERMA*.
- Calefacción mediante suelo radiante por agua en toda la vivienda excepto en los baños que será eléctrico.

## INSTALACIONES AUDIOVISUALES

- Antena satélite y antena terrestre para canales de TV Y FM.
- Tomas de TV y teléfono con tomas RJ-45 situados en salón-comedor, cocina, dormitorios y sala de cine en casa.
- Video-portero marca *GIRA* con placa exterior en acero noble y video terminal en interior de la vivienda.
- Recinto de Telecomunicaciones RITU en sótano.
- Instalación de seguridad con sistema de circuito cerrado de TV (CCTV), con cámaras en el perímetro del complejo, a la entrada de personas y vehículos, y en garaje.

## ELEMENTOS SINGULARES

- Piscinas privada en gresite en cada vivienda, en planta solarium, con instalación de pérgola, y bar-barbacoa (opcional).
- Chimenea en salón (opcional) y terraza.
- Ascensor de marca premium en cada hogar.
- Falso techo con foseado para iluminación LED.
- Jardín seco en cubierta.
- Gimnasio equipado con *Precor - Queenax*, con área de fitness con baños, vestuario y baño turco.
- Piscina comunitaria con vista panorámica y revestimiento de gres cerámico de gran formato, completamente equipada con tumbonas, mesas de apoyo y sombrillas sede la marca *Gandía Blasco* o similar.
- Puerta de acceso común a vehículos motorizada.
- Perímetro cerrado de seguridad y sistema de vigilancia centralizada en la garita de vigilante físico 24 horas.
- Las viviendas irán equipadas con difusores de aromaterapia instalados en el sistema de aire acondicionado.





*El equipo The List es una alineación perfecta de personas con una visión compartida que ha fluido desde el inicio del sueño de este concepto.*



## PROMOTORA - CONSTRUCTORA

**Inversiones El Aventino** es la empresa promotora de este proyecto, y surge de la unión de **Top Gestión Madrid** y **Revenant Projects**, y al que se suma **Alza Servicios y Obras**, constructora fundada en el año 1.982, con más de 30 años de experiencia en el sector de la construcción. Han construido más de 7.000 viviendas repartidas por toda la geografía española. Por lo que tienen gran experiencia en la construcción, no sólo de viviendas de lujo, sino apartamentos, núcleos residenciales, centros comerciales, infraestructuras y obra civil. Con todo esto, podemos apostar por la experiencia de una de las mejores constructoras de España.

## ARQUITECTO

### *Ismael Mérida Arquitectos*

El estudio de arquitectura **Ismael Merida Arquitectos** se creó en 1.996 por Ismael Mérida, teniendo su sede en Marbella desarrolla su actividad principalmente en la Costa del Sol, y cuenta con proyectos repartidos por la geografía española, Lisboa, Casablanca, Tánger, República Dominicana...

¿Qué les diferencia respecto a otros estudios?

Su arquitectura de autor, encaminada a aquellos clientes comprometidos con el diseño, que demandan proyectos personalizados y donde la espacialidad y los nuevos materiales estén al servicio de la vanguardia.

Su arquitectura libremente mediterránea, con esos toques de influencia asiática y escandinava, tras la colaboración con clientes de medio mundo, es nuestro valor añadido.

## PROJECT MANAGER

### *Revenant Projects - José Luis López*

**Revenant Projects** está dirigida por José Luis López, *Project Manager* y *Promotor*, con una dilatada experiencia de más de 30 años en la construcción, en proyectos por toda España, y en especial su proyecto estrella realizado en Ibiza, la urbanización "Es Pouet" ubicado en la cala de Talamanca, donde se refleja un concepto de lujo realmente espectacular.



## COMERCIALIZADORA

### *A7 Homes - Manuel García*

**A7 Homes** es una empresa dedicada a la prestación de servicios integrales de comercialización de inmuebles exclusiva para **The List**.

Fundada por Manuel García, un profesional con más de 25 años de experiencia en el sector de la construcción y la promoción inmobiliaria, cuenta con un equipo de profesionales con un largo historial en el sector inmobiliario especializado en viviendas de lujo.

**A7 Homes** pone a su disposición un equipo técnico y humano que dedicará el tiempo necesario y experiencia para ayudarle en la compra de una de nuestras viviendas, trabajando día a día para garantizar un servicio profesional desde el inicio hasta la entrega de llaves, siempre a su lado, atendiendo y solucionando cualquier duda o trámite.



# THE LIST

SINGULAR HOMES

*“The List se ha convertido en un concepto que irá evolucionando en el futuro ya que fluyen la perfecta ejecución y la atención al detalle desde el principio”*

[thelishomes.com](http://thelishomes.com)



